

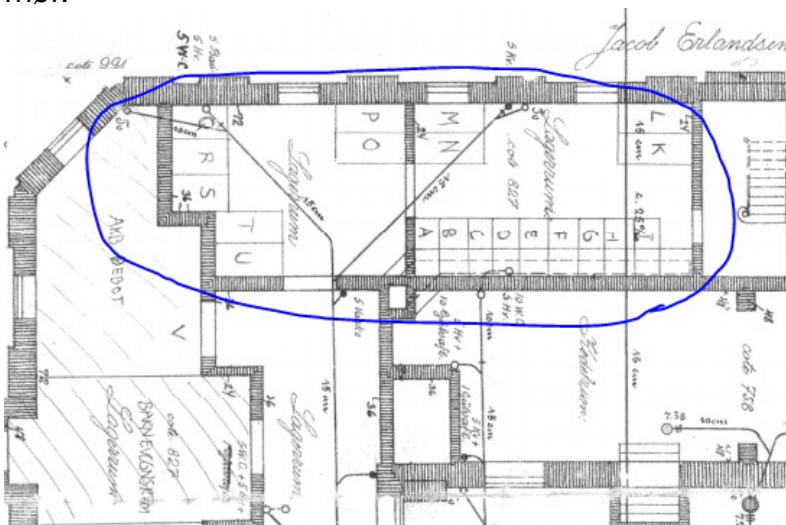


Til Beboerne i  
I Øbro 95

27. maj 2015

## Vi har desværre fået møl i Kælderen, under Jacob Erlandsens gade 10!

Alle der har kælderrum i det optegnet område, bedes gennemgå jeres kælderrum, for møl:



### Møl spiser...

Keratin er næringstoffet, som møl lever af. Keratin indgår i uld. Møl går også som bekendt efter pelse, da pels også indeholder keratin. Mange møl spiser også fjer, da fjerd også indeholder keratin. Vi skal lidt senere se på, om det faktisk er møl, der spiser vores tøj. møl ses ofte frit flyvende i huset. Møl forekommer ofte i tætte, lukkede rum. Møl kan her formere sig og lægge æg. Disse æg er lagt af møl, så larven nemt kan vokse sig til et stort møl. Mange af de æg, som møl lægger, er meget skrøbelige. Disse æg går ofte til blot ved støvsugning, tøjvask. Skulle du have fået møl i dine tæpper, da kan du banke tæpperne. Æg fra møl kan heller ikke tåle belastninger. Har du møl i møbelstof kan du ligeledes blot banke stoffet. møllene eller larverne spiser stoffet indefra. Møl lægger deres æg så dybt i stoffet som muligt.



Møl

Med venlig hilsen  
Ejendomskontoret  
Dion Madsen